

Written Exam

Synthetic life
WS 2020/21

Samstag/Saturday 23.01.2021, 10:00 Uhr -11:00 Uhr
INF Geb. 306, EG, HS2

5 questions, 2 points per question = max 10 points

Average writing time – 20-30 min., but sufficient time
will be provided (up to 60 min., if needed)

To bring: **pens, university ID with photo**, prepare your Matrikelnummer

Provided (not to bring): paper sheet with questions, additional paper sheets

Anreise Neuenheimer Feld

Mit dem Auto von der Autobahn kommend

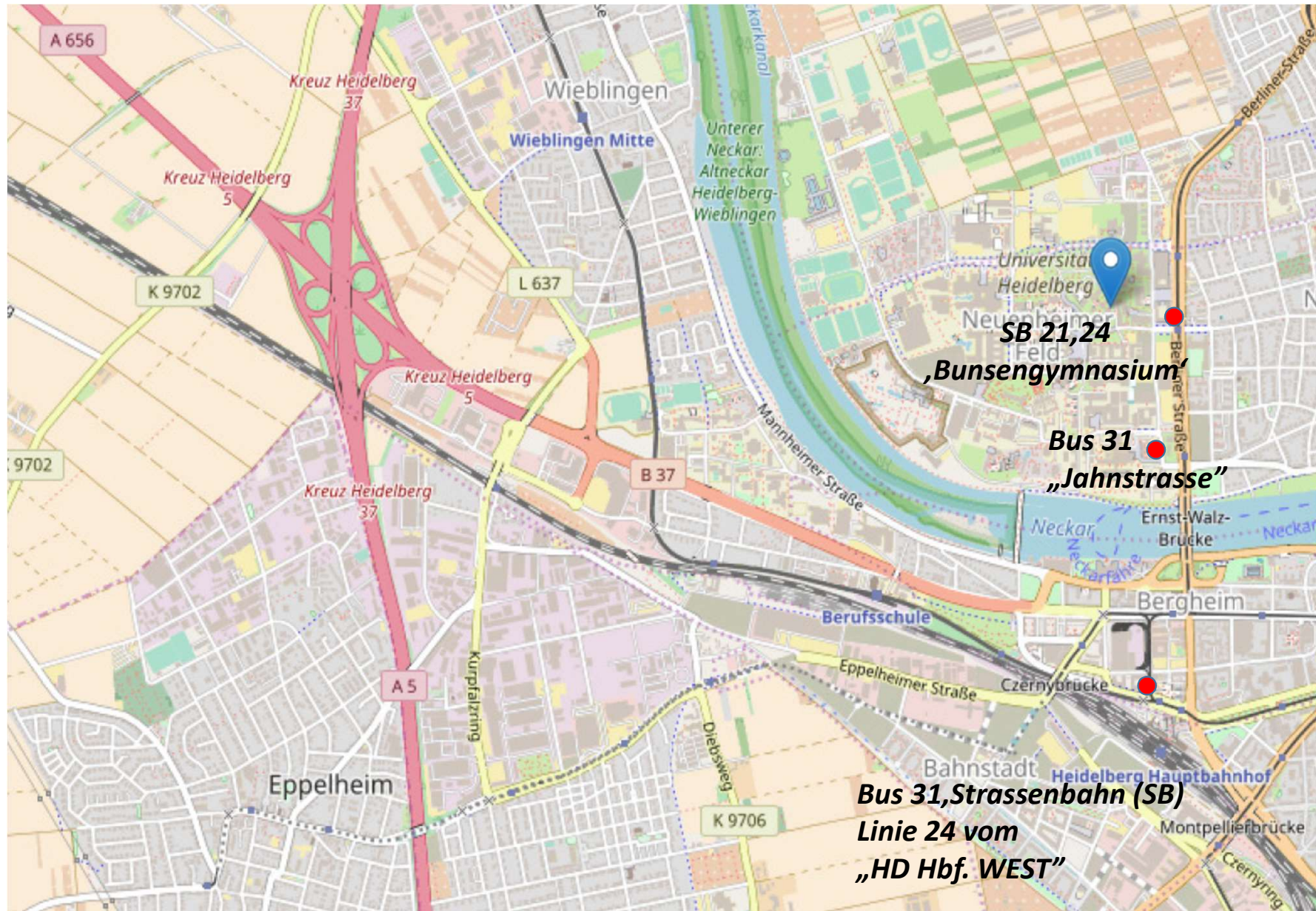
Am Autobahnende links in Richtung Chirurgie einbiegen, auf der Ernst-Walz-Brücke den Neckar überqueren, dann jeweils links zu den einzelnen Instituten einbiegen.

Mit dem Auto aus Richtung Neckargemünd kommend

An der rechten Uferseite der Uferstraße folgen, in die Posseltstraße abbiegen, dann geradeaus in die Jahnstraße oder rechts in die Berliner Straße und links zu den einzelnen Instituten fahren.

Mit Öffentlichem Nahverkehr vom HD Hauptbahnhof WEST

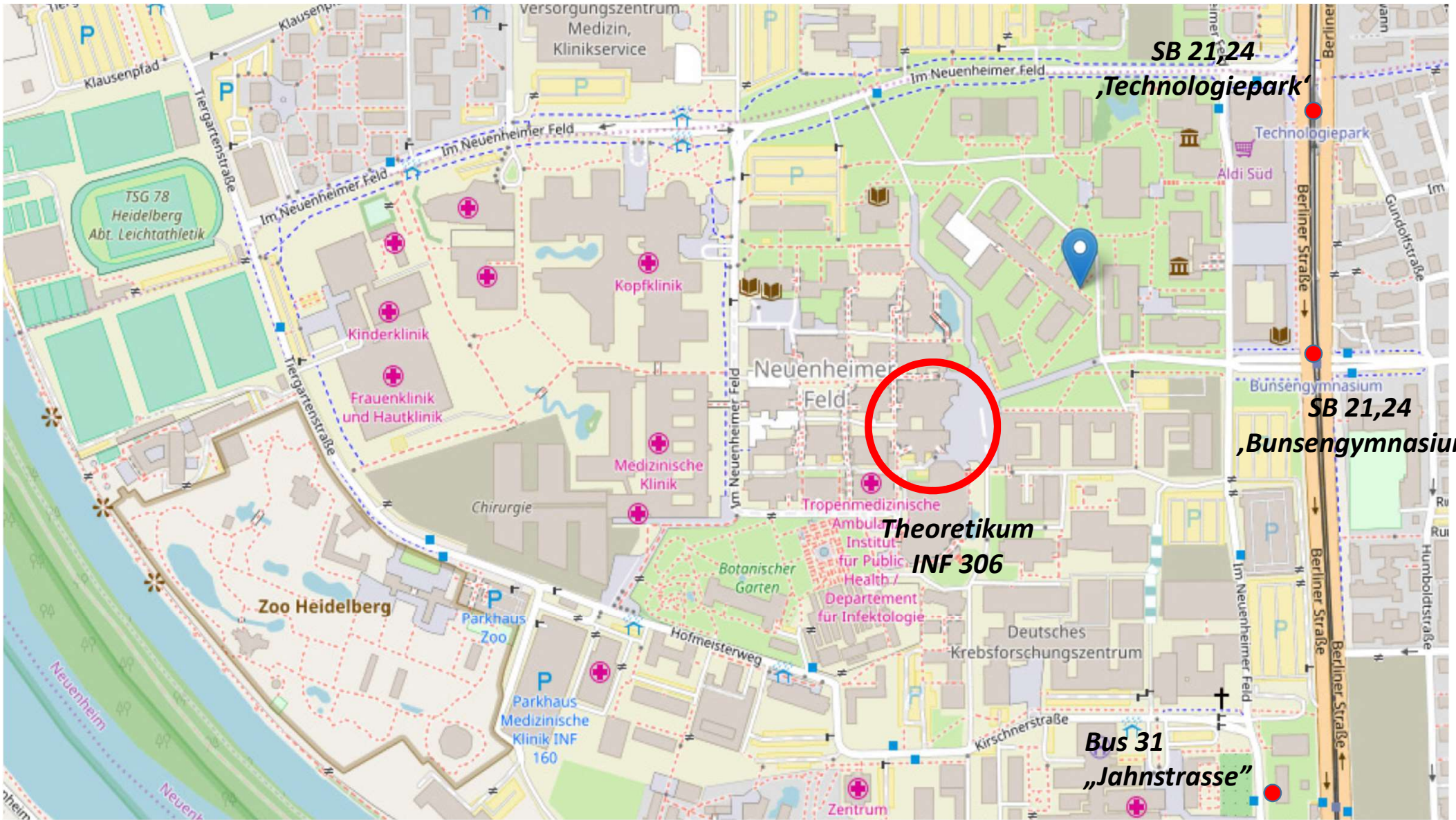
Die Straßenbahnlinie 24 bis Haltestelle „Bunsengymnasium“, oder die Buslinie 31 bis Haltestelle „Jahnstrasse“.



**SB 21,24
„Bunsengymnasium“**

**Bus 31
„Jahnstrasse“**

**Bus 31, Strassenbahn (SB)
Linie 24 vom
„HD Hbf. WEST“**



SB 21,24

„Technologiepark“

SB 21,24

„Bunsengymnasium“

**Theoretikum
INF 306**

Bus 31

„Jahnstrasse“

- Die Teilnehmenden der Prüfung werden von der Prüfungsleitung kurz in die nachstehenden (Verhaltens-)Regelungen eingewiesen.
- Zwischen allen Teilnehmenden wird ein Mindestabstand von 1,5 m eingehalten.
- Die Bestuhlung in den jeweiligen Räumen des Prüfungszentrums wird nicht verändert.
- Die Sitzplätze in den jeweiligen Räumen werden wie vorgeschrieben besetzt, um den Mindestabstand einzuhalten.
- In sämtlichen Flächen des THEORETIKUM außerhalb des Prüfungsraums besteht eine generelle Maskenpflicht.
- In den Prüfungsräumen besteht für die gesamte Veranstaltung Maskenpflicht für Prüflinge, Aufsichten und weitere anwesende Personen.
- Die Studierenden betreten und verlassen das Prüfungszentrum / den Prüfungsraum über getrennte Ein- und Ausgänge (sofern vorhanden, Beschilderungen sind zu beachten) vor und nach der Klausur (Einbahn-Regelung). Gruppenbildungen werden verhindert.
- Alle verwendeten Arbeitsmittel (Mikrofone etc.) werden vor und nach dem Gebrauch mit dem bereitgestellten Desinfektionsmittel / -tuch desinfiziert.

Ergänzende Hygienemaßnahmen im Rahmen des Reinigungsdienstes aufgrund der GefB-Co für die Räumlichkeiten des Prüfungszentrums der Universität Heidelberg im Neuenheimer Feld

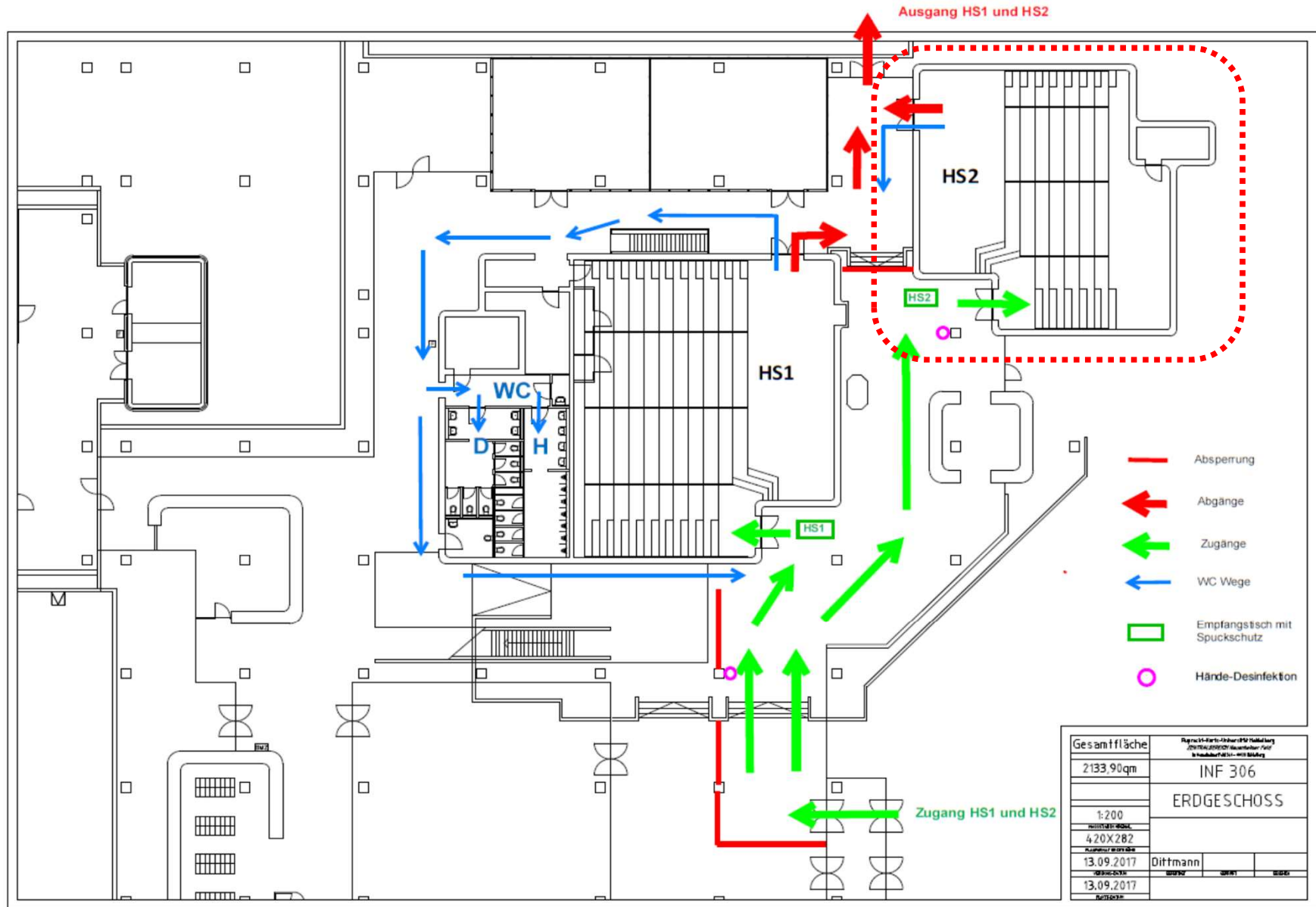
□ Es gilt das allgemeine **Leistungsverzeichnis (LV)** für den Reinigungsdienst

https://www.uni-heidelberg.de/md/zentral/universitaet/beschaefigte/service/bau/reinigung/lv_reinigungsdienst.pdf

und das bestehende Flächenverzeichnis der Universität Heidelberg. Hierin ist bereits die tägliche Unterhaltsreinigung für alle Räumlichkeiten des Prüfungszentrums NF festgeschrieben. Zu den bestehenden Vorgaben für die Reinigung gelten die **folgenden Erweiterungen**:
○ In den Hörsälen und Seminarräumen sind, Türgriffe, Lichtschalter, Bedienungstableaus sowie die Tafeln täglich im Rahmen der vorbereitenden Unterhaltsreinigung zu reinigen.
○ Die Tische und Griffbereiche der Stühle sowie die horizontalen Oberflächen in Griffhöhe sind täglich zu reinigen.
○ In den Treppenhäusern sind die Lichtschalter, Türgriffe und die Treppengeländer täglich im Rahmen der vorbereitenden Unterhaltsreinigung zu reinigen.
○ Die Reinigung der **Sanitäranlagen** erfolgt weiterhin gem. LV. Eine Kontrolle aller notwendigen Verbrauchsmaterialien erfolgt mehrmals am Tag.
□ **Zusätzliche Reinigungen** außerhalb des LV

○ Vor jeder Neubelegung der Hörsäle/Seminarräume erfolgt die Reinigung
▪ der Tische und
▪ der Griffbereiche der Stühle sowie
▪ der Türgriffe, Lichtschalter, Bedienungstableaus und der Tafel

Die Umsetzung der notwendigen Reinigungen erfolgt durch die vertraglich gebundenen Fremdfirmen. Sie deckt den zusätzlichen täglichen Zeitraum zwischen 11:00 Uhr und 14:00 Uhr ab.
□ Die bereits beauftragten Mitarbeiterinnen und Mitarbeiter der Fremdreinigung werden je nach Bedarf zur vorbereitenden Unterhaltsreinigung entweder ebenfalls in den Morgenstunden eingesetzt oder in den Nachmittagsstunden. Diese Personen werden bei Bedarf auch die zusätzlichen Reinigungen vor jeder Neubelegung durchführen können*.
□ Bei Rückfragen stehen die Mitarbeiter der Abteilung Hausdienste unter +49 6221 6135 zur Verfügung.



Gesamtfläche	Projekt: Infektionsprävention		
2133,90qm	Zentrum für Infektionsprävention		
	INF 306		
	ERDGESCHOSS		
1:200			
420x282			
13.09.2017	Dittmann		
13.09.2017			

