

Written Exam

Molecular origins of life SoSe 2022

Dienstag/Tuesday 19.07.2022, 10:00 Uhr -11:00 Uhr
INF Geb. 306, 1 OG. Seminarraum 20

5 questions, 2 points per question = max 10 points

Average writing time – 20-30 min., but sufficient time
will be provided (up to 60 min., if needed)

To bring: **pens, university ID with photo**, prepare your Matrikelnummer

Provided (not to bring): paper sheet with questions, additional paper sheets

Anreise Neuenheimer Feld

Mit dem Auto von der Autobahn kommend

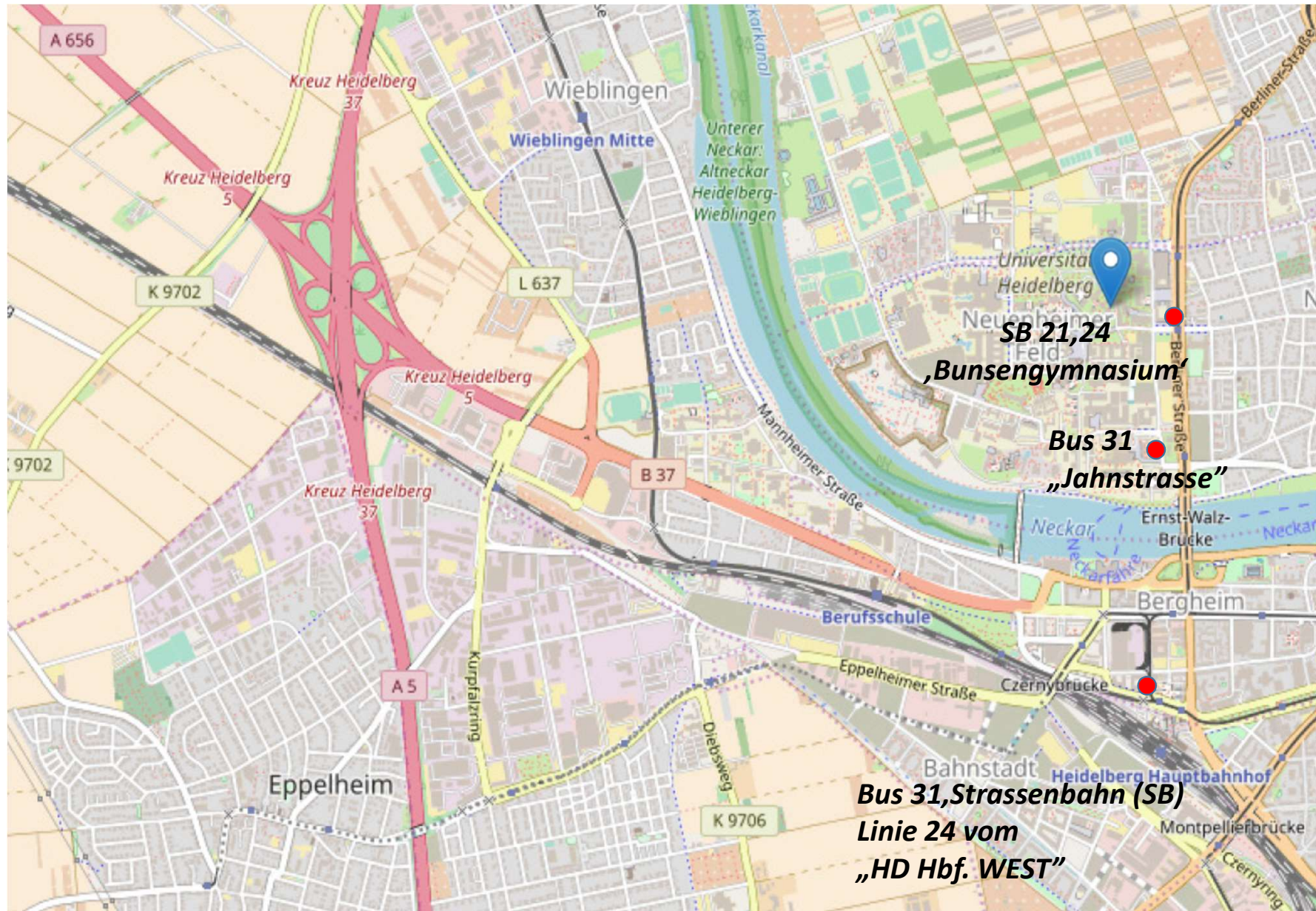
Am Autobahnende links in Richtung Chirurgie einbiegen, auf der Ernst-Walz-Brücke den Neckar überqueren, dann jeweils links zu den einzelnen Instituten einbiegen.

Mit dem Auto aus Richtung Neckargemünd kommend

An der rechten Uferseite der Uferstraße folgen, in die Posseltstraße abbiegen, dann geradeaus in die Jahnstraße oder rechts in die Berliner Straße und links zu den einzelnen Instituten fahren.

Mit Öffentlichem Nahverkehr vom HD Hauptbahnhof WEST

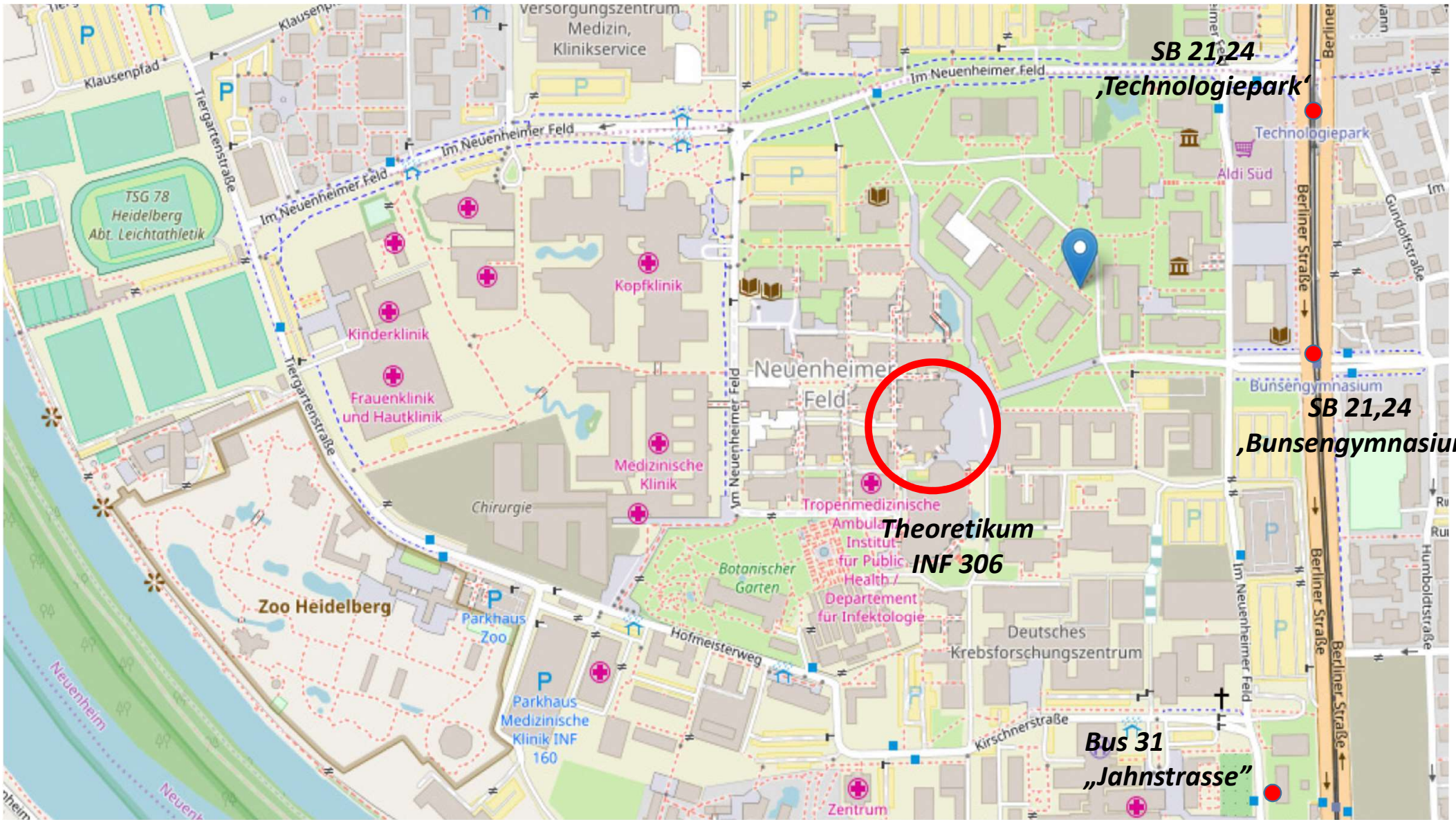
Die Straßenbahnlinie 24 bis Haltestelle „Bunsengymnasium“, oder die Buslinie 31 bis Haltestelle „Jahnstrasse“.



SB 21,24
„Bunsengymnasium“

Bus 31
„Jahnstrasse“

Bus 31, Strassenbahn (SB)
Linie 24 vom
„HD Hbf. WEST“



SB 21,24

„Technologiepark“

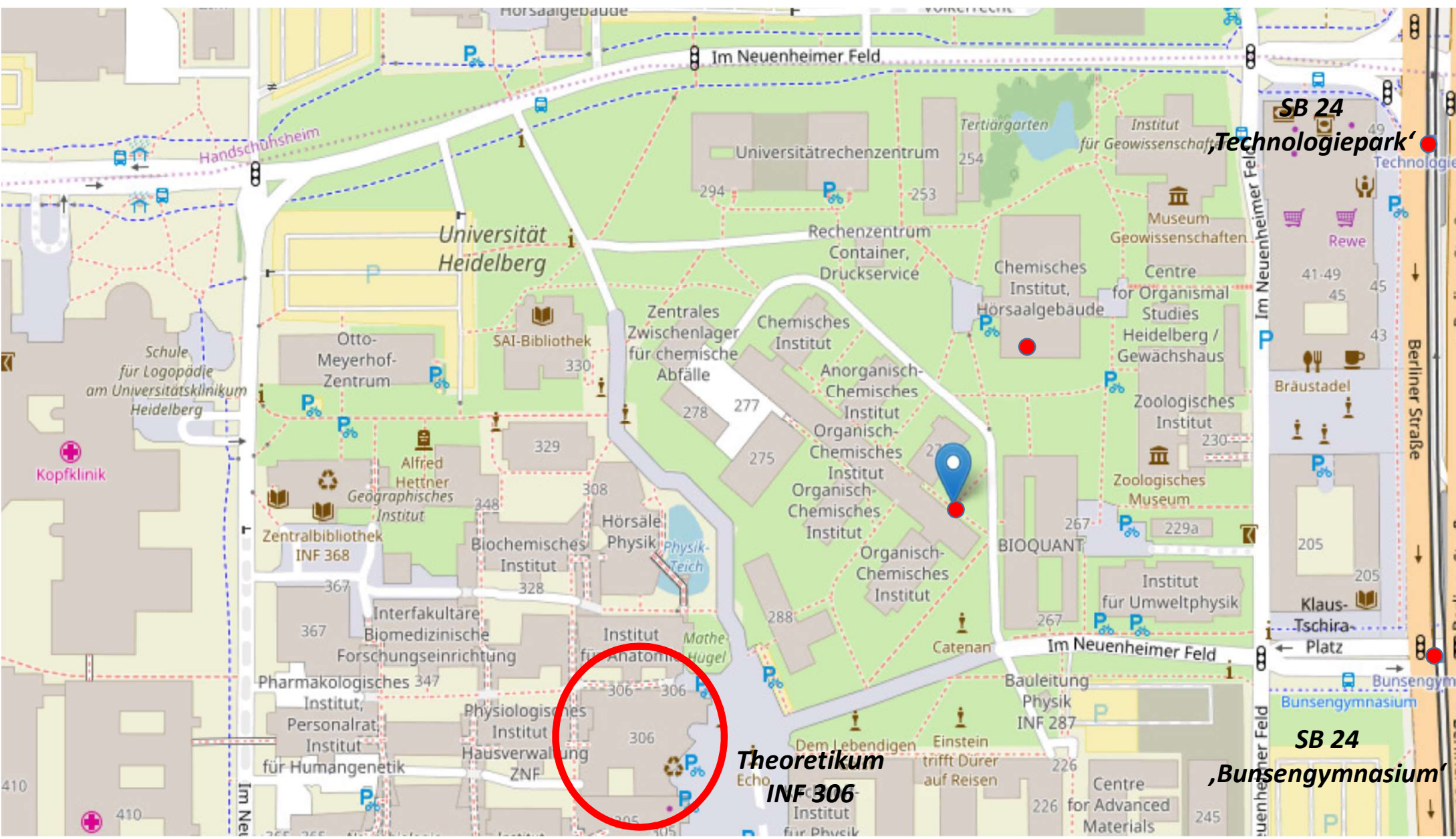
SB 21,24

„Bunsengymnasium“

**Theoretikum
INF 306**

Bus 31

„Jahnstrasse“



SB 24
 ,Technologepark‘

Theoretikum
INF 306

SB 24
 ,Bunsengymnasium‘

- Die Teilnehmenden der Prüfung werden von der Prüfungsleitung kurz in die nachstehenden (Verhaltens-)Regelungen eingewiesen.
- Zwischen allen Teilnehmenden wird ein Mindestabstand von 1,5 m eingehalten.
- Die Bestuhlung in den jeweiligen Räumen des Prüfungszentrums wird nicht verändert.
- Die Sitzplätze in den jeweiligen Räumen werden wie vorgeschrieben besetzt, um den Mindestabstand einzuhalten.
- In sämtlichen Flächen des THEORETIKUM außerhalb des Prüfungsraums besteht eine generelle Maskenpflicht.
- In den Prüfungsräumen besteht für die gesamte Veranstaltung Maskenpflicht für Prüflinge, Aufsichten und weitere anwesende Personen.
- Die Studierenden betreten und verlassen das Prüfungszentrum / den Prüfungsraum über getrennte Ein- und Ausgänge (sofern vorhanden, Beschilderungen sind zu beachten) vor und nach der Klausur (Einbahn-Regelung). Gruppenbildungen werden verhindert.
- Alle verwendeten Arbeitsmittel (Mikrofone etc.) werden vor und nach dem Gebrauch mit dem bereitgestellten Desinfektionsmittel / -tuch desinfiziert.

Ergänzende Hygienemaßnahmen im Rahmen des Reinigungsdienstes aufgrund der GefB-Co für die Räumlichkeiten des Prüfungszentrums der Universität Heidelberg im Neuenheimer Feld

Es gilt das allgemeine **Leistungsverzeichnis (LV)** für den Reinigungsdienst https://www.uni-heidelberg.de/md/zentral/universitaet/beschaeftigte/service/bau/reinigung/lv_reinigungsdienst.pdf und das bestehende Flächenverzeichnis der Universität Heidelberg. Hierin ist bereits die tägliche Unterhaltsreinigung für alle Räumlichkeiten des Prüfungszentrums NF festgeschrieben. Zu den bestehenden Vorgaben für die Reinigung gelten die **folgenden**

Erweiterungen:

oIn den Hörsälen und Seminarräumen sind, Türgriffe, Lichtschalter, Bedienungstableaus sowie die Tafeln täglich im Rahmen der vorbereitenden Unterhaltsreinigung zu reinigen.

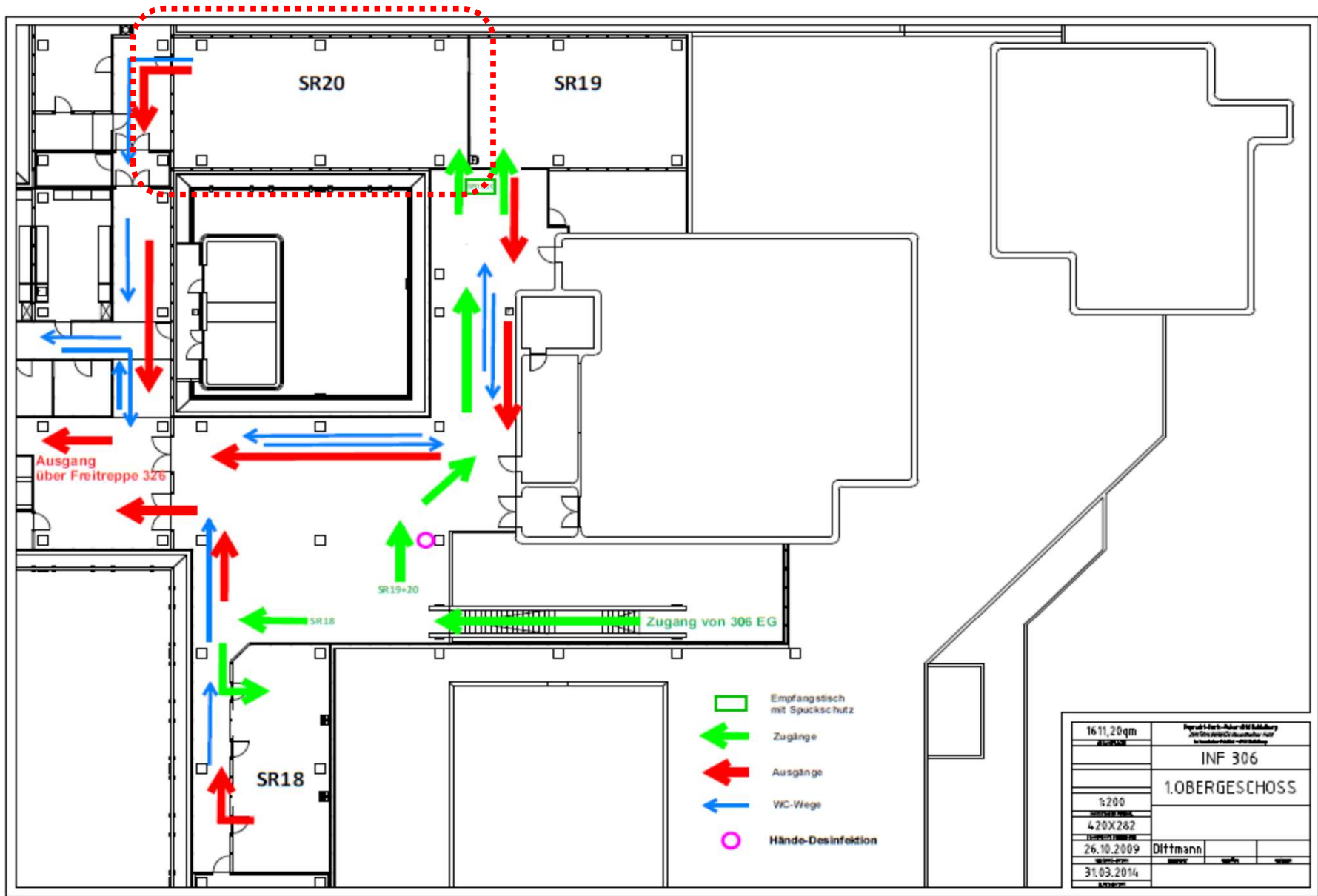
oDie Tische und Griffbereiche der Stühle sowie die horizontalen Oberflächen in Griffhöhe sind täglich zu reinigen.oIn den Treppenhäusern sind die Lichtschalter, Türgriffe und die Treppengeländer täglich im Rahmen der vorbereitenden Unterhaltsreinigung zu reinigen.

oDie Reinigung der **Sanitäranlagen** erfolgt weiterhin gem. LV. Eine Kontrolle aller notwendigen Verbrauchsmaterialien erfolgt mehrmals am Tag.

Zusätzliche Reinigungen außerhalb des LV:

oVor jeder Neubelegung der Hörsäle/Seminarräume erfolgt die Reinigung der Tische und der Griffbereiche der Stühle sowie der Türgriffe, Lichtschalter, Bedienungstableaus und der Tafel.

Die Umsetzung der notwendigen Reinigungen erfolgt durch die vertraglich gebundenen Fremdfirmen. Sie deckt den zusätzlichen täglichen Zeitraum zwischen 11:00 Uhr und 14:00 Uhr ab.Die bereits beauftragten Mitarbeiterinnen und Mitarbeiter der Fremdreinigung werden je nach Bedarf zur vorbereitenden Unterhaltsreinigung entweder ebenfalls in den Morgenstunden eingesetzt oder in den Nachmittagsstunden. Diese Personen werden bei Bedarf auch die zusätzlichen Reinigungen vor jeder Neubelegung durchführen können*.Bei Rückfragen stehen die Mitarbeiter der Abteilung Hausdienste unter +49 6221 6135 zur Verfügung.*Zur Gewährleistung einer wirtschaftlichen Umsetzung dieser Maßnahmen ist ein Planungsvorlauf von min. 1 Woche erforderlich.



1611,20qm	Papier-4er-Isolierfilz-Salzburg		
BELEGUNG	2012/13/14/15/16/17/18/19/20/21/22/23/24/25/26/27/28/29/30/31/32/33/34/35/36/37/38/39/40/41/42/43/44/45/46/47/48/49/50/51/52/53/54/55/56/57/58/59/60/61/62/63/64/65/66/67/68/69/70/71/72/73/74/75/76/77/78/79/80/81/82/83/84/85/86/87/88/89/90/91/92/93/94/95/96/97/98/99/100		
	INF 306		
	1.OBERGESCHOSS		
1:200			
4.20X2.62			
26.10.2009	Dittmann		
31.03.2014			

